

jetStamp 990

• Ideal para áreas pequeñas • Impresión en áreas curvas • Fácil de usar • Modelo básico • Impresión rápida • Dim. máx. de impresión: 2 líneas, cada una 42 x 3,2 mm (An x Al)



EL PEQUEÑO RÁPIDO

Extremadamente rápido y especialmente práctico por sus **dimensiones compactas** – este es el codificador inkjet manual *jetStamp 990* de REINER®.

Con el aparato más pequeño de la familia *jetStamp* el etiquetado puede implementarse **rápida y fácilmente** en todas las **superficies planas e irregulares**. Al igual que sus hermanos mayores, la impresora de inyección de tinta se caracteriza por sus posibilidades de integración óptimas: se puede utilizar de manera **móvil en el correspondiente lugar de trabajo** o **integrarse de forma estacionaria en la línea de montaje**.

La **pantalla LCD integrada** muestra la imagen de impresión configurada de manera legible en todo momento para evitar errores en el etiquetado.

El robusto codificador inkjet manual *jetStamp 990* ofrece flexibilidad absoluta gracias a sus **opciones de almacenamiento**. Así, se pueden almacenar hasta 25 textos individuales o funciones especiales. Cinco de estas imágenes de ejemplo preestablecidas se almacenan en el dispositivo.

- Ideal para áreas pequeñas
- Impresión en áreas curvas
- Fácil de usar
- Modelo básico
- Impresión rápida

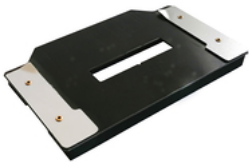
jetStamp 990 - Ficha técnica

Impresión:	fecha, hora, texto, números
Impresión desde:	PCset
Pantalla:	sí
Dimensiones (A x P x H):	100 x 80 x 160 mm
Dimensiones estación base (A x P x H):	115 x 145 x 35 mm
Peso:	aprox. 500 g
Caracteres:	2 líneas
Transferencia de datos:	USB, Bluetooth
Imágenes de impresión que se pueden guardar:	25
Técnica de impresión:	inyección de tinta
Área de impresión máx. (L x A):	42 x 3,2 mm
Velocidad máx. de impresión:	< 1 s/impresión
Resolución de impresión:	96 dpi
Capacidad de las pilas recargables:	más de 2000 impresiones
Referencia N°	990 000-000 jetStamp 990 incl. maleta
Cartuchos des impresora:	Seleccione aquí el cartucho de impresión deseado por separado

Referencia N°	Muestra de marcada	Tamaño número
990 000-000	CHARGE: 000002 01.02.25 15:50	3.2 mm
990 000-000	PAYE 01.AVR 2029	3.2 mm
990 000-000	12345678 30.APR 2029	3.2 mm
990 000-000	EING. 12345678 13.MRZ 2012 09:39	3.2 mm
990 000-000	LOT. A475839.875B EXP.DATE: 2029-08	3.2 mm

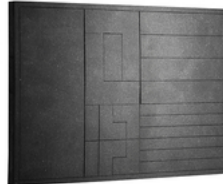
jetStamp 990 - Accesorios

Inserto de ayuda al posicionamiento
Ayuda de posicionamiento para superficies curvas y sensibles



Nº Referencia: 794 030-100

Ayuda de posicionamiento
para impresión uniforme en objetos pequeños o curvos



Nº Referencia: 1037 210-000

Estación de impresión automática
Etiquetar documentos de forma fácil, rápida y uniforme



Nº Referencia: 796 205-100

Soporte jetStamp
Brazo giratorio ajustable individualmente para la posición de impresión ideal



Nº Referencia: 1037 270-000

jetStamp 990 - Accesorios**Baterías**

Potentes. Alta calidad. Larga vida útil.



Nº Referencia: 946 192-100

Interruptor de pie

para activación externa de la impresión con el pie o mano



Nº Referencia: 381 050-005

Maleta jetSafe BASIC

para el transporte y almacenamiento de los aparatos de marcaje de REINER®



Nº Referencia: 1037 010-100

PrecisionClip CAP990

Accesorios para obtener impresiones precisas y limpias con el jetStamp 990



Nº Referencia: 990 410-000

jetStamp 990 - Cartuchos de impresora

**Cartucho de tinta
P1-EF-RD**
para el marcado de huevos



Se adhiere a: Cáscara de huevo (apto
para uso alimentario)

Nº Referencia: 791 050-101

**Cartucho de tinta
P1-EF-AUB**
para el marcado de huevos



Se adhiere a: Cáscara de huevo (apto
para uso alimentario)

Nº Referencia: 791 050-100

**Cartucho de tinta
P1-S-BK**
para superficies absorbentes



Se adhiere a: Papel, cartón, madera,
piedra/ladrillo

Nº Referencia: 801 307-000

**Cartucho de tinta
P1-MP3-BK**
para superficies no absorbentes



Se adhiere a: Papel, cartón, madera,
piedra/ladrillo, metal,
plástico

Nº Referencia: 791 060-020

jetStamp 990 - Cartuchos de impresora

**Cartucho de tinta
P1-MP4-BK**
para superficies no absorbentes



Se adhiere a: Papel, cartón, madera,
 piedra/ladrillo, metal,
 plástico, vidrio

Nº Referencia: 791 060-030

**Cartucho de tinta
P1-MP6-YE**
para superficies no absorbentes



Se adhiere a: Papel, cartón, madera,
 piedra/ladrillo, metal,
 plástico, vidrio

Nº Referencia: 791 060-040

REINER